



♪おうちで工作♪



☆トレーでかんたんオリジナルスタンプ☆

【準備するもの】

- ☆トレー（お肉などのトレー）
- ☆ペットボトルのふた
- ☆えんぴつ（4B～6B）
- ☆スタンプ台
- ☆スタンプにしたい絵
- ☆マジック
- ☆ボールペン



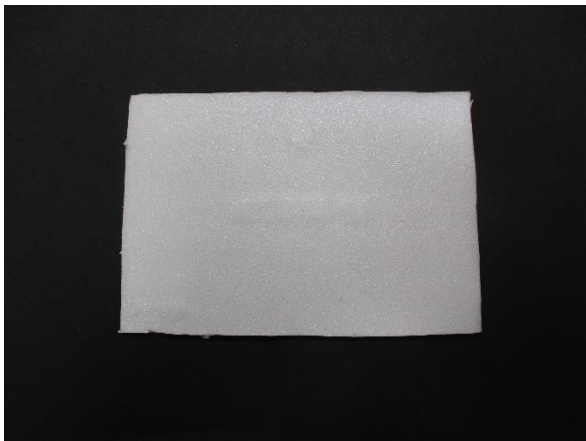
おお
大きいトレーのほうが
つく
作りやすいよ♪

え じぶん か
絵は自分で描いてもOK👍

つく
作ってみよう！！

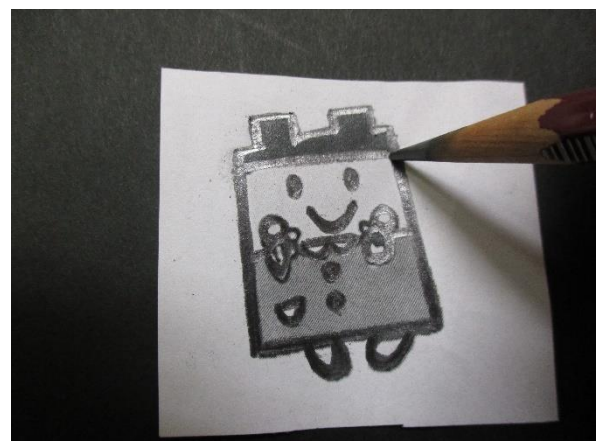
①トレーの平らなところを切り取ってね。

はさみでかんたんに切れるよ。

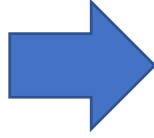
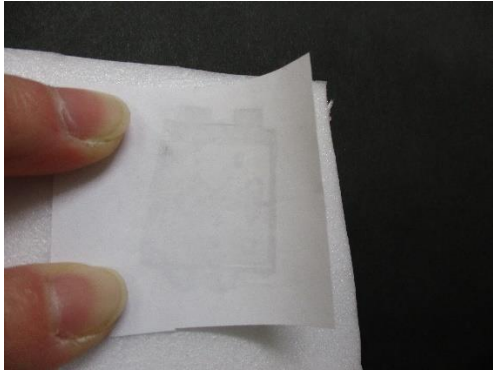


②スタンプにしたい絵をえんぴつ

で強くなぞってね。

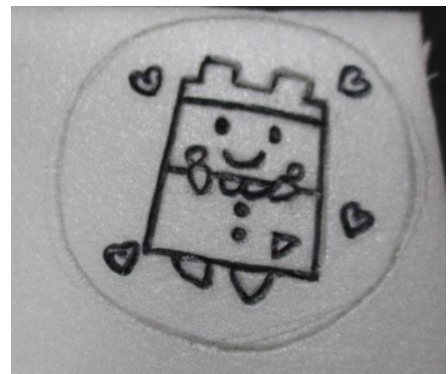
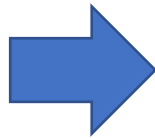
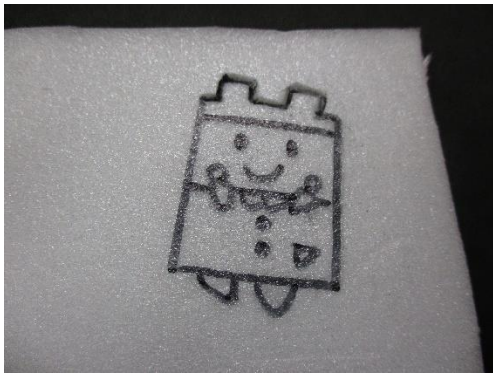


③ えんぴつでかいた^{ほう}方を^{した}下にしてトレーにのせて、^{うえ}上からこすると
絵がトレーにうつるよ！絵が動かないように気をつけながら、強く
こすってね。

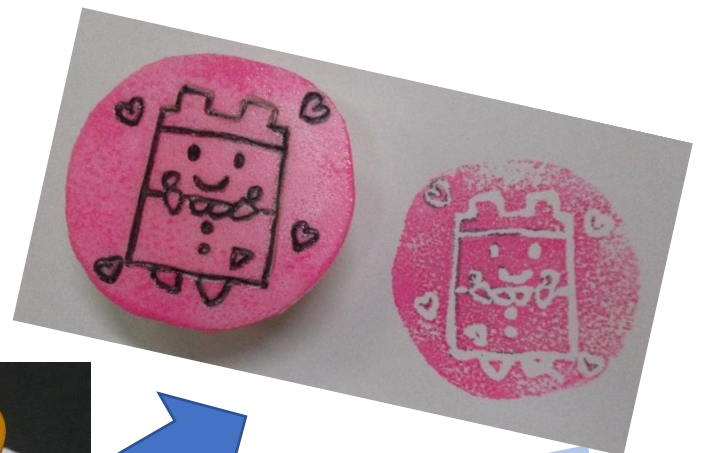


④ うつった^え絵をマジックでしっかりかくよ。

さらに、その上をボールペンで^{うえ}みぞができるくらい^{つよ}の強さで、なぞっ
てね。トレーがやわらかいので、ゆっくりしていねいに!!



⑤ ^{かたち}好きな形^きに切ってね。切ったら、うらがわにペットボトルの
キャップを^{りょうめん}両面テープでつけよう。

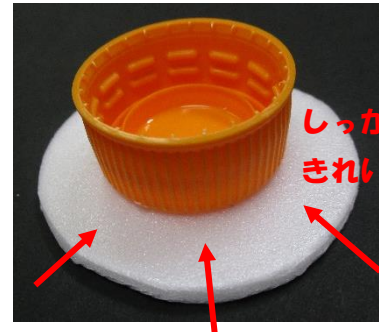


かんせい
完成!

👉 スタンプをおしてみよう！！

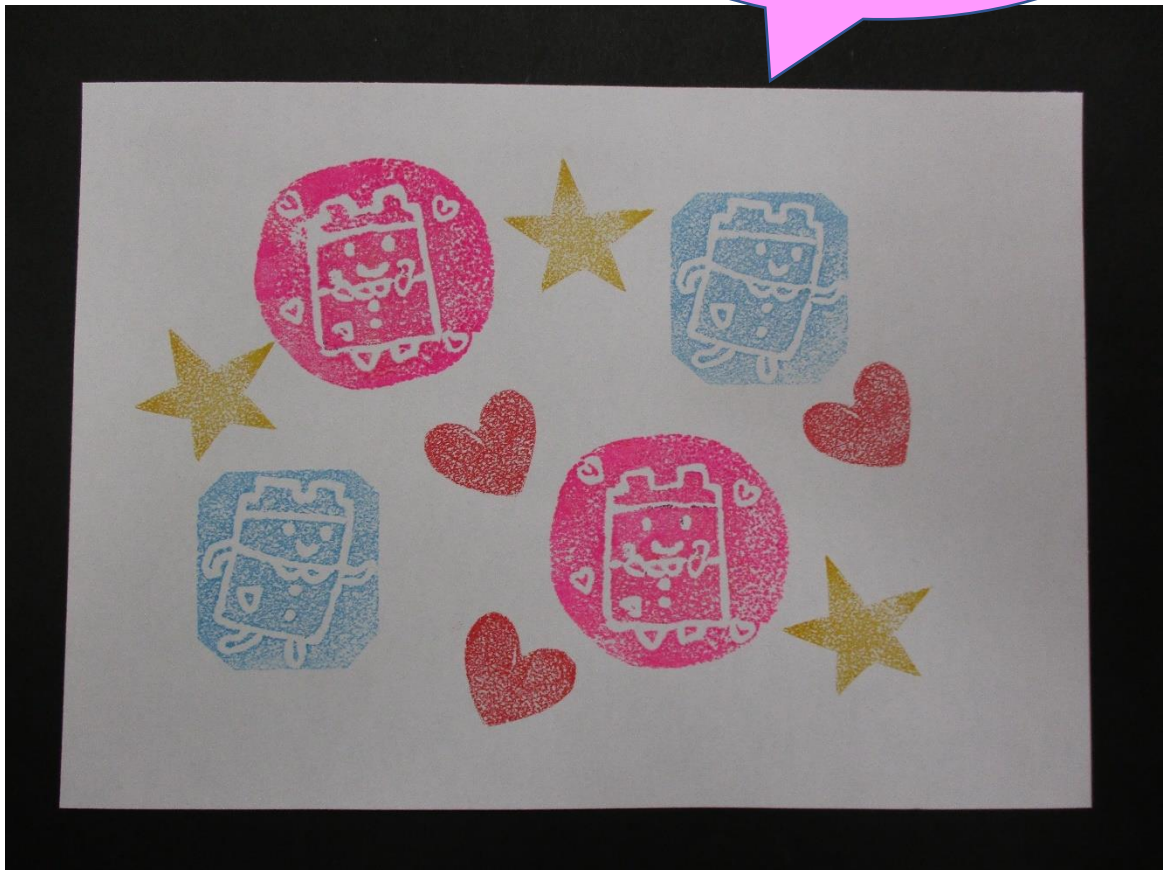
じょうず
スタンプを上手におすには・・・

- ① インクをしっかりとつけてね。
- ② 上からしっかりとおさえよう。
ペットボトルキャップのまわりも
しっかりとおさえよう。



しっかりと
きれいにできるよ

トレーをすきな形かたちに切きる
だけでも、かわいいスタンプ
になるよ！



いろんなスタンプを
つくってみてね！！