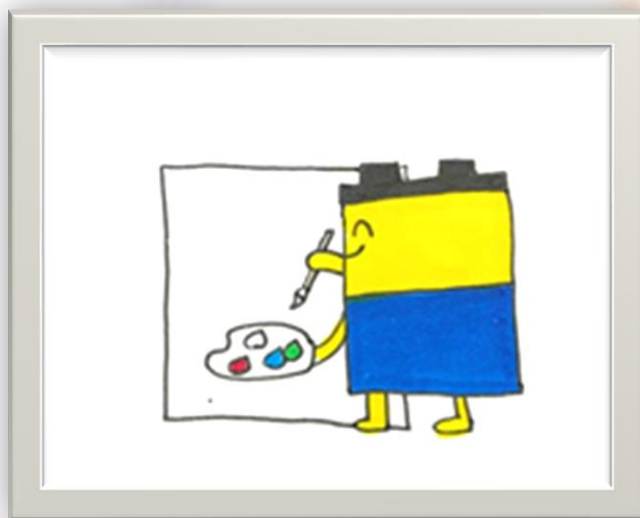


素敵な絵画展示



日にち 令和4年 **3月19日(土)~21日(月)**

時間 9時~21時

場所 吉川市民交流センターおあしす
共生プラザ(2階)

出展者 応募をされた方々
市民活動サポートセンター登録団体
社会福祉法人 彩凜会・NPO法人 あおいはる



【お問合せ】 吉川市市民活動サポートセンター(おあしす内)
☎048-984-1888(内線232)
開室時間9時~18時(第1・3水曜日休室)